



# Projekty koordynowane przez Politechnikę Lubelską

**Bogusław Szmygin**  
**Katarzyna Choroś**



**Erasmus+**



# Politechnika Lubelska

- Uczelnia techniczna
- Rok założenia: 1953
- 6 wydziałów
- Około 11,000 studentów
- Ponad 1 100 pracowników, w tym ponad 550 nauczycieli akademickich



- Kierunki kształcenia:
  - Architektura
  - Budownictwo
- 12 Katedr
- Około 1500 studentów
- 160 pracowników, w tym ponad 100 nauczycieli akademickich



## **Wydział Budownictwa i Architektury Politechniki Lubelskiej**



- Akcja 2. Partnerstwa strategiczne
- 7 Partnerów z 4 krajów: Polska, Włochy, Hiszpania, Litwa
- okres realizacji: wrzesień 2016 – sierpień 2019
- <http://sure.pollub.pl/>
- Etykieta **Good practice example**



Erasmus+

Key Action 2: Strategic Partnership Projects  
Agreement n° 2016-1-PL01-KA203-026232

# Projekt SURE: Sustainable Urban Rehabilitation in Europe



Celem projektu było opracowanie multidyscyplinarnego wspólnego programu studiów magisterskich w języku angielskim na kierunku Architektura - SURE: Sustainable Urban Rehabilitation, łączącego następujące obszary zrównoważonego rozwoju: szeroko rozumianą architekturę, urbanistykę i ochronę dziedzictwa kulturowego. Te dziedziny zostały uzupełnione przez zagadnienia społeczne, m.in. Sociology of the City or Architectural Design Attracting Multicultural Travellers.



Erasmus+



- Akcja 2. Partnerstwa strategiczne
- 8 Partnerów z 4 krajów: Polska, Włochy, Grecja, Niemcy
- okres realizacji: wrzesień 2018 – sierpień 2021
- <http://uninet.pollub.pl/>
- Etykieta **Good practice example**



Erasmus+

Key Action 2: Strategic Partnership Projects  
Agreement n° 2018-1-PL01-KA203-051085

# Projekt UNINET: University Network for Cultural Heritage – Integrated Protection, Management and Use



Głównym celem projektu było utworzona Uniwersytecka Sieć Dziedzictwa Kulturowego opracowała **interdyscyplinary kurs zintegrowanej ochrony, zarządzania i wykorzystania dziedzictwa kulturowego**. Kurs łączy zagadnienia ochrony, zarządzania i wykorzystania trzech typów dziedzictwa kulturowego: **dziedzictwa architektonicznego, archeologicznego i krajobrazu kulturowego**.





- Akcja 2. Partnerstwa strategiczne
- 6 Partnerów z 3 krajów: Polska, Włochy, Portugalia
- okres realizacji: wrzesień 2019 – grudzień 2022
- <http://edugame.pollub.pl/>



Erasmus+

Key Action 2: Strategic Partnership Projects  
Agreement n° 2019-1-PL01-KA203-065842



# Projekt EduGame: Innovative Educational Tools for Management in Heritage Protection – gamification in didactic process



Celem projektu jest opracowanie i wdrożenie innowacyjnego modułu dydaktycznego „Zarządzanie miejscem dziedzictwa” obejmującego program nauczania, materiały dydaktyczne i edukacyjne gry fabularne. Moduł zostanie wykorzystany w procesie kształcenia studentów na kierunkach związanych z ochroną dziedzictwa na uniwersytetach uczestniczących w projekcie. Wprowadzenie grywalizacji do procesu dydaktycznego pozwoli studentom na uzyskanie kompetencji miękkich wymaganych na rynku pracy (w szczególności kreatywnego myślenia, umiejętności pracy w grupie oraz umiejętności skutecznego rozwiązywania konfliktów).



**BOSCO**studio



POLITECHNIKA  
LUBELSKA



since 1990  
**HARPACEAS**  
More than BIM



**ALLPLAN**  
A NEMETSCHKE COMPANY



- Akcja 2. Partnerstwa strategiczne
- 6 Partnerów z 3 krajów: Polska, Włochy, Czechy
- okres realizacji: wrzesień 2020 – sierpień 2023
- <http://heritagebim.pollub.pl/>



**Erasmus+**

Key Action 2: Strategic Partnership Projects  
Agreement n° 2020-1-PL01-KA203-081942

# **Projekt Heritage BIM – – enhancing digital competences of students of Architecture**



**Celem projektu jest wprowadzenie kompleksowego podejścia do analizy, planowania, ochrony i użytkowania obiektów zabytkowych poprzez wykorzystanie BIM (Building Information Modeling) w nauczaniu studentów kierunków Architektura.**

**Opracowanie kursu „Heritage BIM” umożliwi studentom zdobycie wysokiej jakości wiedzy zawodowej i umiejętności cyfrowych bardzo pożądanym na rynku pracy.**



# Tworzenie konsorcjum projektowego

- Wybór 3 sprawdzonych Partnerów, z którymi już współpracowaliśmy
- Każdy z Partnerów proponuje kolejną instytucję, z którą ma dobre doświadczenia w zakresie współpracy
- Konsorcjum projektowe zawsze większe od minimalnie wymaganego z uwagi na potencjalne ryzyko wychowania się któregoś z Partnerów

# Zaangażowanie partnerów do współpracy

- Partnerzy zaangażowani w projekt na każdym etapie: przygotowanie wniosku, realizacja projektu, przygotowanie raportu końcowego
- Mniej formalne środki komunikacji (np. komunikator WhatsApp) pozytywnie wpływają na jakość współpracy

# Zaangażowanie partnerów do współpracy

- Stworzenie dobrych relacji wymaga dbania, by każdy z Partnerów czuł się ważny, potrzebny i doceniany
- Identyfikacja mocnych i słabych stron Partnerów pozwala na optymalne wykorzystanie ich potencjału i bardziej efektywną współpracę

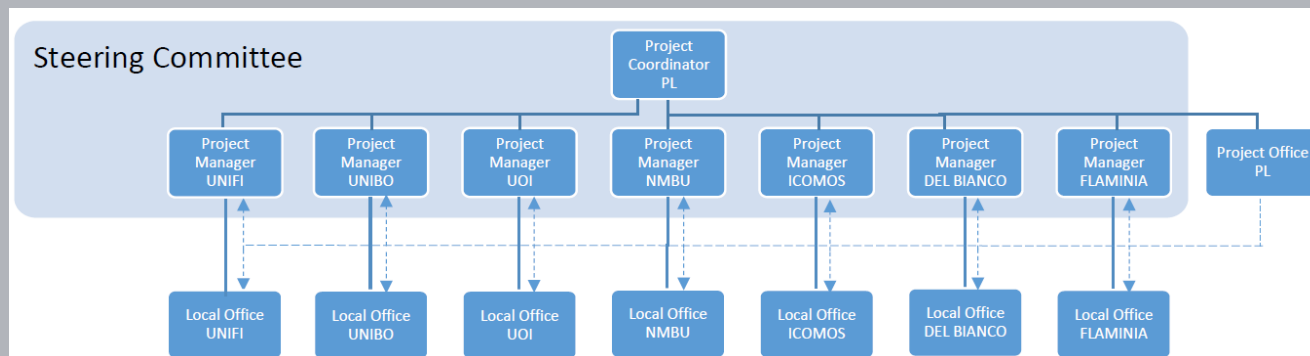
# Kick-off meeting

## /to więcej niż 1 spotkanie/

- Team-building event, dzięki któremu Partnerzy będą identyfikowali się z projektem i jego celami
- Upewnienie się, że wszyscy Partnerzy tak samo rozumieją cel i zadania projektowe
- Precyzyjny podział zadań pomiędzy Partnerów
- Powołanie Komitetu Sterującego oraz Komisji ds. Monitoringu i Kontroli Jakości
- Zorganizować u siebie – określić standard działania

# Efektywne zarządzanie zespołem projektowym

- Schemat organizacyjny konsorcjum projektowego jest efektywnym narzędziem prezentującym role i zależności członków zespołu projektowego
- Zastosowanie schematu organizacyjnego umożliwia przejrzyste przedstawienie złożonych interakcji pracowników i indywidualnej odpowiedzialności w ogólnej strukturze zarządzania projektem





# Efektywne zarządzanie zespołem projektowym

- precyzyjne określenie zakresu odpowiedzialności każdej osoby zaangażowanej w zarządzanie projektem zapewnia kontrolę budżetu i zarządzanie czasem.
- Formy/narzędzia: Lokalne Biura Projektowe, Biuro Projektu, Kierownicy Projektu, Koordynator Projektu oraz członkowie Komitetu Sterującego są zaangażowani w kontrolę budżetu i zarządzanie czasem, ale w różny sposób w zależności od zakresu ich obowiązków i odpowiedzialności.

# Efektywne zarządzanie zespołem projektowym

Przydatne narzędzia wspierające zarządzanie projektem:

- matryca logiczna projektu
- wykres Gantta
- precyzyjnie określone kamienie milowe
- szczegółowy plan działania

# Efektywne zarządzanie zespołem projektowym

Zalety szczegółowego planu działania:

- strukturalizuje (dzieli) długi projekt na mniejsze zadania (łatwiejsza realizacja)
- Ułatwia planowanie realizacji projektu osadzając zadania w ramach czasowych
- Ułatwia zrozumienie projektu i jego zadań
- Umożliwia kontrolę projektu (gdzie jesteśmy)
- Ułatwia rozliczenie projektu

# Problemy

- Rezygnacja partnera
- Niezrozumienie zadań projektu
- Brak kompetencji do realizacji części zadań
- Nieodpowiedzialność finansowa
- Nieterminowość
- Trudności w wyegzekwowaniu części zadań

# Uwagi - rady

- Dwa aspekty - merytoryczny i formalno-organizacyjny
- Zrozumienie możliwości i ograniczeń partnerów
- Częsta komunikacja z partnerami
- Sprawdzanie wątpliwości w instytucji rozliczającej
- Dokumentowanie działań (pamiętać)



Politechnika Lubelska

<https://pollub.pl/>

Wydział Budownictwa i Architektury

<https://wbia.pollub.pl/>

**[k.choros@pollub.pl](mailto:k.choros@pollub.pl)**

[sure@pollub.pl](mailto:sure@pollub.pl)

[uninet@pollub.pl](mailto:uninet@pollub.pl)

[edugame@pollub.pl](mailto:edugame@pollub.pl)

[heritagebim@pollub.pl](mailto:heritagebim@pollub.pl)

